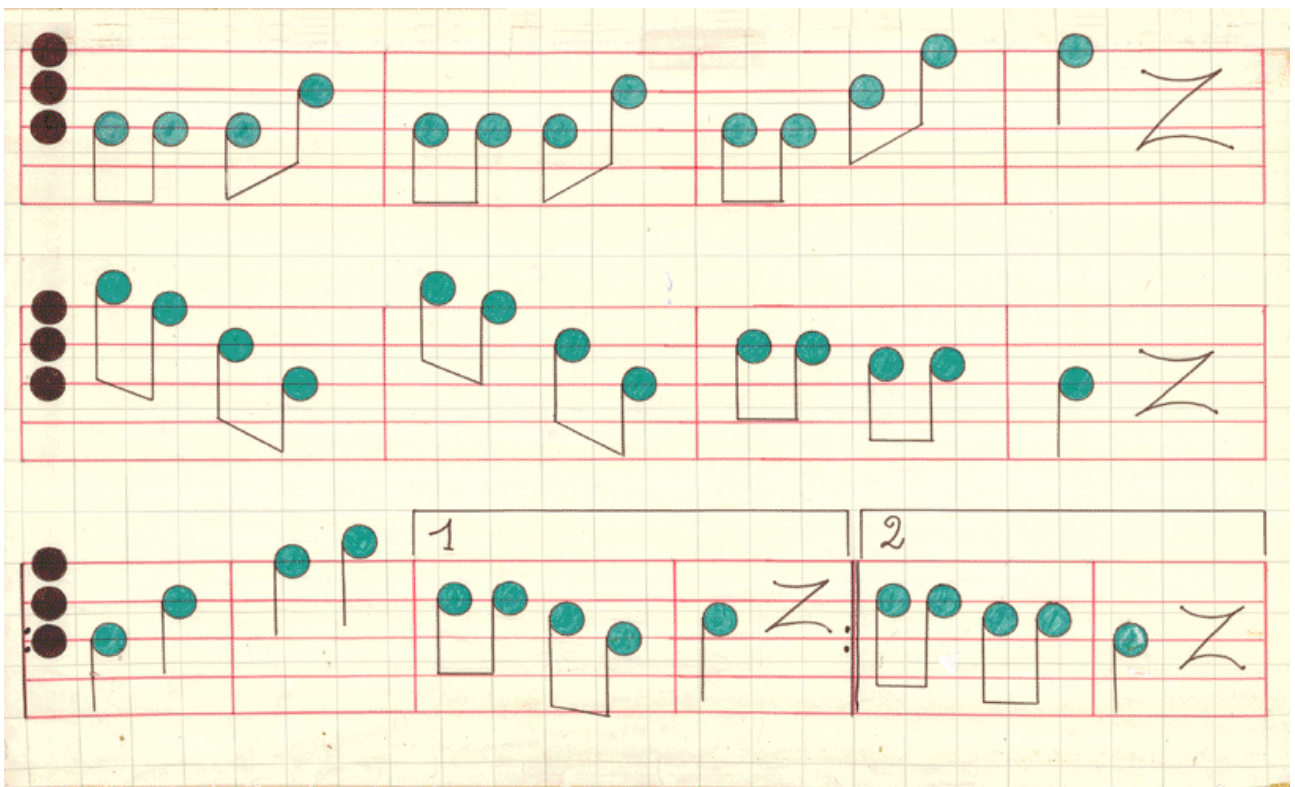


Per la canzone Rocky mountain ecco due ulteriori partiture in cui la posizione del do mobile viene cambiata: una volta si trova sulla riga, una volta nello spazio. L'indicazione delle alterazioni in chiave con il do sulla terza riga (5 diesis per la tonalità di SI maggiore) non è presente, in quanto non necessaria: i bambini intonano esattamente gli intervalli, basandosi sulla solmisazione.

Inoltre l'ipotetica tonalità di Si maggiore sarebbe riferita alla chiave di violino, ma se ipotizziamo una chiave di contralto il brano sarebbe in Do maggiore...

Lo spostamento del do sul pentagramma ha il solo scopo di abituare i bambini a leggere per intervalli invece che per posizioni fisse: i problemi relativi alle tonalità verranno affrontati in una fase di studio più avanzata.



Ovviamente il brano verrà proposto in una tonalità adatta alla estensione dei bambini. Quando invece la partitura riporti l'indicazione della chiave, e quindi sia possibile individuare la tonalità, è opportuno che il brano venga cantato nella tonalità originale.

In una fase di studio avanzata, il canto per lettura si effettuerà sia con la solmisazione, che permette di analizzare la melodia e le eventuali modulazioni, sia con i suoni assoluti. Nel secondo caso però, per evitare la confusione che si creerebbe a causa del doppio significato dei nomi delle note, sarà opportuno utilizzare le lettere, come nei paesi anglosassoni:

A=LA B=SI C=DO D=RE E=MI F=FA G=SOL

In questo modo do re mi fa sol la ti indicano i gradi della scala (di qualunque tonalità si tratti) mentre C D E F G A B C' indicano i suoni assoluti della scala di do maggiore. Vedremo più avanti come indicare cantando i suoni alterati.

The image shows three staves of handwritten musical notation. The first staff begins with a '2' and 'TA' on the left. The notation consists of blue dots on a five-line staff connected by red lines, forming a series of steps. The second staff continues this pattern. The third staff has a first ending bracket labeled '1' and a second ending bracket labeled '2'. Red slanted lines at the end of notes indicate where the melody ends or repeats.